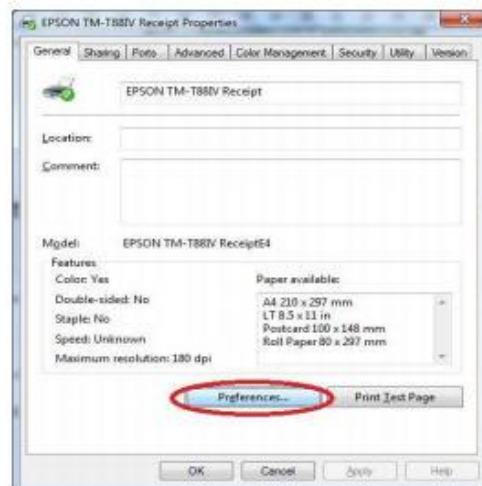


สำหรับเครื่องที่ลงโครเวอร์ ให้ทำตามขั้นตอนดังนี้

1. เข้าไปที่ Start ของ Windows เลือก Control Panel
2. เข้า Printers and Faxes ใน Control Panel สำหรับ Windows XP และ เข้า Device and Printer สำหรับ Windows 7
3. หลังจากนั้นให้คลิกขวาเลือก Properties หรือ Printer Properties ที่เครื่องปริ้นรุ่นที่ติดตั้งไว้ และกด Preferences ดังรูป



4. เลือก Document Settings เลือก Cash Drawer และเปลี่ยนในช่องของ Cash Drawer #2 (5Pins) ให้เป็น Open before printing ดังรูป และกด Ok

